

Alena
Schä
fer
ová



...ludo klade
...koby
...jenn
...br

...vian
...m
...p
...e
...e
...e

Myš

romantička
a kasnena
pak kamilovana
Delegantna
Tomaš
prezent
kladom
Kvalitna
mphi slozje

Alena

Schäferová

Obrazy
a kostýmní návrhy

Alena

malířka a kostýmní výtvarnice

Schäferová

Alena Schäferová



Narodila se 22. dubna 1957 v Novém Jičíně. V letech 1972 až 1976 vystudovala Střední umělecko-průmyslovou školu v Uherském Hradišti, obor malba a plastická malba v propagaci a architektuře. Od roku 1981 do roku 1992 byla zaměstnána v České televizi – studio Ostrava jako kostýmní výtvarnice. Navrhovala kostýmy pro desítky televizních inscenací, pohádek a televizních filmů. V roce 1992 založila firmu AS – Alena Schäferová. V současné době pracuje převážně v Praze. Zde navrhuje kostýmy pro Českou televizi, filmové společnosti a divadla, kde je mnohdy i autorkou scény.

Nadále se též věnuje volné tvorbě v ateliéru ve Štamberku. Zajímá ji klasická olejomalba a kresba založená na důrazném rukopisu. Její doménou jsou figurální kompozice zvládnuté suverénní kresbou, expresivními tahy štětce a barvy. Své pocity a myšlenky vyjadřuje prostřednictvím postav, jejich vztahů a příběhů, často inspirovaných dějem divadelních představení, pohádek, oper či televizních filmů, ke kterým navrhovala kostýmy. Úzce spolupracuje s Janáčkovou konzervatoří v Ostravě i módními firmami. Je členkou Unie výtvarných umělců v Ostravě.

Alena Schäferová • Dvouletky 49 • 705 00 Ostrava • Česká republika
Ateliér • ul. Dolní 518 • 742 66 Štamberk
www.asmalba.wz.cz • e-mail: alena.schaferova@email.cz

Painter and Costume Designer

Born on April 22nd, 1957 in Nový Jičín (Czech Republic). Ms Schäferová studied at the High School of Applied Art in Uherské Hradiště between 1972–1976, specializing in the department of painting and plastic painting in publicity and architecture. Employed by Czech Television Ostrava as costume designer between 1981 and 1992, she designed costumes for numerous TV films, adaptation of novels and fairy tales. In 1992 she established her own firm AS – Alena Schäferová. Presently she designs costumes for television, film and theatre, mainly in Prague.

Alena Schäferová also devotes time to free creation in an art studio, situated in her native picturesque city of Stramberk, focusing on classical oil painting and drawings based on emphatic manuscript. Figure compositions gained by masterful drawing, expressive strokes of brush and colours are her domain. She expresses her feelings and insights via figures, their relations and their stories, often inspired by the theatre plays, fairy tales, operas or TV films she worked on as costume designer. Alena Schäferová is a member of The Union of Visual Artists in Ostrava.

Peintre - Créatrice de costumes

Elle est née le 22 avril 1957 à Nový Jičín (République Tchèque). Entre 1972 et 1976, elle fait ses études à l'École des Beaux arts d'Uherské Hradiště, spécialité peinture et peinture tridimensionnelle appliquée à la publicité et à l'architecture. Entre 1981 et 1992, elle travaille pour la Télévision tchèque – dans les studios de la ville d'Ostrava – en tant que créatrice artistique de costumes pour des dizaines d'adaptations de romans, de contes de fée et de téléfilms. En 1992, elle crée sa propre société AS – Alena Schäferová. Actuellement, elle continue à créer des costumes pour des films et des théâtres, principalement à Prague.

Parallèlement, elle poursuit sa création en tant qu'artiste peintre dans son atelier de Stramberk, sa pittoresque ville natale. Ses modes d'expression privilégiés sont la peinture à l'huile et le dessin au graphisme appuyé. Elle excelle dans les compositions figuratives, avec une grande maîtrise

du dessin, au trait de pinceau expressif, haut en couleurs. Dans sa peinture, elle exprime ses émotions et ses idées au travers des personnages, de leurs histoires et leurs relations, personnages inspirés souvent de pièces de théâtre, de contes de fée, d'opéras et de téléfilms dont elle avait conçu, créé et réalisé des costumes. Elle est également membre de l'Union des plasticiens à Ostrava.

Malerin und Kostümbildnerin

Geboren am 22. 4. 1957 in Nový Jičín (Tschechische Republik). In den Jahren 1972–1976 studierte sie an der Mittelkunstgewerbeschule in Uherské Hradiště in der Fachrichtung Malerei und plastisches Gemälde in Werbung und Architektur. Seit dem Jahre 1981 bis 1992 war sie im „Tschechischen Fernsehstudio Ostrava“ als Kostümbildnerin tätig. Sie hat für viele Fernsehinszenierungen, Märchen und Fernsehfilme Kostüme entworfen. Im Jahre 1992 hat sie ihre Privatfirma AS–Alena Schäferová angelegt. Vorzüglich bildet sie Kostüme für das Fernsehstudio Prag und Theater.

Gegenwärtig widmet sie sich vorerst der Freibildung im Atelier in Stramberk. Sie bildet klassische Ölmalerei und Zeichnung mit ausdrucksvoller Handschrift. Figuralkompositionen mit souveräner Zeichnung sind ihre Domäne. Ihre Gefühle und Gedanken drückt sie mittels Gestalten, ihrer Beziehungen und Ereignissen aus, oft inspiriert von Theatervorstellungen, Märchen, Opern oder Fernsehfilmen, zu denen sie Kostüme entworfen hat. Sie ist auch eng in Verbindung mit dem „Janaček Konservatorium“ in Ostrava und modischen Firmen. Sie ist Mitglied der bildenden Künstlerunion in Ostrava.

Tvorba Schäferové

Aleny

Tvorba malíčky a kostýmní výtvarnice Aleny Schäferové je výrazně spojena s divadlem, televizí a filmem. Jednu rovinu její práce tak tvoří návrhy kostýmů. Alena Schäferová je bravurní kreslíčka. Její skici a návrhy jsou suverénní výtvarnou zkratkou, vitální expresivním gestem a mohou být samostatným uměleckým dílem.

Divadelní kostým je výtvarně dramatickým artefaktem, který mimo vyjádření dobové atmosféry nebo slohu vyjadřuje poselství dané inscenace s podobnou intenzitou jako scéna. Autorka svou precizní znalost proměn oděvu v rámci slohů ozvláštňuje jemnými výrazovými nuancemi, které čerpá z vlastní fantazie. Právě znalost dobových souvislostí jí umožňuje pracovat s materiálem suverénně a svébytně, jak o tom svědčí návrhy kostýmů například pro Večer tříkrálový, kde historické kostýmy spojuje s moderními prvky. Přestože se jedná o zdánlivě svobodnou tvorbu, je tato práce podřízena ostatním složkám divadelní činnosti – scéně, režii, dramaturgii.

Možnost pracovat „bez omezení“ dává Aleně Schäferové volná tvorba, která je u ní spojena s malbou. Přesto se zde silně odráží její profese, nejen v rovině tématické, kde se pro část její tvorby stávají inspirací právě divadelní představení, ale především po stránce výrazové. Prioritou tvorby divadelní výtvarnice je symbolika barvy, tvaru,

světla a kompozice, které musí převést na konkrétní tvar, jehož reálnost navozuje dramatickou a ideovou atmosféru inscenace. Jedná se o spojitost prostoru a času nejen ve scéně, ale také v kostýmu a obrazu. U Aleny Schäferové jsou to „dvojité nádoby“ – malířská inspirace je tématem pro kostým a kostým a divadlo inspirací pro volnou malířskou tvorbu. Svůj rukopis a temperament vnáší do obojího.

Tématem volné tvorby je civilismus s prvky magického realismu a propojení „ireálního v reálném“ rukopise. Magický realismus se zde projevuje úzkostlivou přesností realisticky vypadající scény, které nejasná perspektiva a neobvyklá srovnání dodávají nádech záhadnosti a magičnosti. Autorka podvědomě používá divadelní asociativní významové složky dramatické mluvy – gesto, slovo, zvuk, rytmus, tvar a světlo, které přenáší spolu s barvou do mluvy obrazové. Světlo a barva, které proměňují strukturu materiálu a propojují objekty i lidské postavy, se tak stávají klíčem k výtvarné struktuře jejich obrazů. Velmi často také používá „rastry“ (Kostky jsou vrženy, Domino),

kteře mohou být její vnitřní evokací vlivu divadelního nasvětlení. V její tvorbě se spojuje racionalita, iluze, imaginace a výrazná expresivní gesticita. Účinnost gest postav i barvy je velmi působivá v dílech, kde „tlumí svou živelnost“ a obrazová i námětová část tvoří harmonický a intimní rámec díla (Choreograf, Pocta Debussymu).

Druhou rovinu autorčiny tvorby, která se objevuje stále výrazněji, je postupný odklon od divadelní tematiky k tématice civilnější a intimnější. Zde se zabývá především vztahy mezi mužem a ženou. Velkou inspirací je pro ni město Štramberk se svým osobitým kouzlem.

V okamžiku, kdy autorka ve volné tvorbě příliš podlehne divadelnímu prostředí, které je spojeno s výrazným líčením, nasvětlením, živelností barvy, ale i velkým množstvím postav a detailů, dochází k rozvolnění původní výrazové síly a gestické bravury až k hranici líbivosti (Můj Štramberk, Herečka, Opojení).

Pro volnou tvorbu Aleny Schäferové je divadlo inspirativní svou magií a výlučností, ale také určitým úskalím „zradnosti“, kterou v sobě skrývá velmi specifickým výtvarným viděním, „světem samým pro sebe.“ Autorčina tvorba je osobní výpověď o tomto světě, ale i o světě ve kterém žije. V její tvorbě se objevují volné asociace „fantazie všednosti“, skutečného a fiktivního, intimního a vyzývavého. Zabývá se vztahy mezi lidmi, předměty, sny a především zvláštním jazykem divadla, který prostředkuje ostatním. Aleně Schäferové nelze v žádném případě upřít osobitost a originalitu, především v jejích kresbách, divadelních a filmových kostýmech, ale také na poli volné tvorby. Svou imaginací a citovostí osloví řadu těch, kteří reálný projev, zvládnutou anatomii a drapérii a kvalitní technické zpracování upřednostňují před módními a často nesrozumitelnými trendy současného „moderního“ výtvarného výrazu.

Mgr. Renata Skřebská



Obrazy



Paintings
Tableaux
Bilder



HAUTE COUTURE • olej na plátně • 2003 • 110 x 75 cm



OSLAVA VÍNA • olej na plátně • 2003 • 60 x 50 cm
CELEBRATION OF THE VINE • CELEBRATION DU VIN • EHRE DEM WEIN



RULANDSKÉ MODRÉ • olej na plátně • 2003 • 60 x 50 cm
BLUE PINOT • PINOT BLEU • RULÄNDER BLAUER WEIN



SLAVÍCI • olej na plátně • 2003 • 50 x 45 cm
NIGHTINGALES • LES ROSSIGNOLS • NACHTIGALLEN



SVEDENÝ ANDĚL • olej na plátně • 1999 • 95 x 80 cm
THE SEDUCED ANGEL • L'ANGE SEDUIT • VERFÜHRTER ENGEL



ČERT A KÁČA • olej na plátně • 1999 • 95 x 80 cm
THE DEVIL AND KATCHA • LE DIABLE ET KATCHA • TEUFEL UND KATRIN



DOMINO • olej na plátně • 2002 • 110 x 75 cm



TANEC LÁSKY • olej na plátně • 1999 • 100 x 65 cm
THE DANCE OF LOVE • LA DANSE DE L'AMOUR • LEIDENSCHAFT



OVOCE STROMŮ RAJSKÝCH JÍME • olej na plátně • 2002 • 95 x 85 cm
WE EAT THE FRUIT OF PARADISE • NOUS MANGEONS DES FRUITS DES ARBRES DU PARADIS
PARADIENSOBST GENIESEN



„T“ JAKO TOUHA • olej na plátně • 2002 • 95 x 80 cm
DESIRE • LE DESIR • SEHSUCHT



RUSALKA • olej na plátně • 1999 • 110 x 75 cm
THE WATER FAIRY • L'ONDINE • NIXE



POCTA DEBUSSYMU • olej na plátně • 1999 • 110 x 75 cm
HONOUR TO DEBUSSY • L'HOMMAGE A DEBUSSY • ZUR EHRE DEBUSSY



POLIBEK MÚZY • olej na plátně • 2002 • 75 x 55 cm
KISS OF THE MUSE • LE BAISER DE LA MUSE • EIN KUSS DER MUSA



TONU V TOKU SVÝCH MYŠLENEK • olej na plátně • 2002 • 70 x 55 cm
DROWNING IN THE CURRENT OF MY IDEAS • JE FLOTTE DANS LE COURANT DE MES PENSEES
IN GEDANKENLAUF VERSUNKEN



USTLÁNO NA RŮŽÍCH • olej na plátně • 2003 • 95 x 75 cm
RESTING ON ROSES • ELLE REPOSE SUR DES ROSES • AUF ROSEN GEBETTET



NEVĚRNĚ TVÁ • olej na plátně • 2002 • 95 x 75 cm
ADULTEROUSLY YOURS • INFIDEMENT TIENNE • UNTREULICH DEINE



HEREČKA • olej na plátně • 1999 • 95 x 80 cm
THE ACTRESS • L'ACTRICE • SCHAUSPILERIN



NEZKROTNÉ MYŠLENKY • olej na plátně • 2002 • 95 x 75 cm
WILD IDEAS • PENSEES INDOMPTABLES • UNGEBÜNDIGTE GEDANKEN



A BŮH STVOŘIL ŽENU • olej na plátně • 2004 • 75 x 60 cm
AND GOD CREATED WOMAN • ET LE DIEU CREA LA FEMME
UND GOTT SCHÖPFTE DIE FRAU



CHOREOGRAF • olej na plátně • 1999 • 95 x 85 cm
CHOREOGRAPH • LE CHOREOGRAPHE



OPOJENÍ • olej na plátně • 2000 • 50 x 45 cm
EUPHORIA • L'IVRESSE • BERAUSCHUNG



NA TAHU • olej na plátně • 2004 • 75 x 60 cm
ON THE MOVE • A SON TOUR • AM ZUGE



KOSTKY JSOU VRŽENY • olej na plátně • 2003 • 95 x 75 cm
THE DICE IS THROWN • LES DES SONT JETÉS • DIE WÜRFEL SIND GESCHOBEN



DEN A NOC • olej na plátně • 2002 • 95 x 80 cm
DAY AND NIGHT • LE JOUR ET LA NUIT • TAG UND NACHT



ZIMNÍ KRÁLOVSTVÍ • olej na plátně • 1999 • 45 x 50 cm
KINGDOM OF WINTERLAND • LE ROYAUME D'HIVER • WINTERKÖNIGSREICH



MŮJ ŠTRAMBERK • olej na plátně • 1997 • 60 x 50 cm
MY TOWN OF STRAMBERK • MON STRAMBERK • MEIN STRAMBERK



KRÁLOVNA NOCI • olej na plátně • 1999 • 75 x 55 cm
QUEEN OF THE NIGHT • LA REINE DE LA NUIT • DIE NACHTKÖNIGIN



NEMOTORNÝ ANDĚL • olej na plátně • 1999 • 70 x 65 cm
THA AWKWARD ANGEL • L'ANGE MALADROIT • UNGESCHICHTER ENGEL



KLÍČ KE ŠTRAMBERKU • olej na plátně • 1998 • 50 x 50 cm
THE KEY TO STRAMBERK • LA CLEE DE STRAMBERK • SCHLÜSSEL ZUM STRAMBERK



PRŮVOD KOMEDIANTŮ • olej na plátně • 1998 • 50 x 45 cm
PROCESSION OF COMEDIANS • LE DEFILE DES COMEDIENS • KOMÖDIANTENAUFZUG



BOHYNĚ • olej na plátně • 1999 • 60 x 50 cm
THE GODESS • LA DEESSE • GÖTTIN



FREUDŮV ŠTRAMBERK • olej na plátně • 2007 • 60 x 50 cm
SIGMUND FREUD'S STRAMBERK • STRAMBERK DE SIGMUND FREUD • SIGMUND FREUDS STRAMBERK

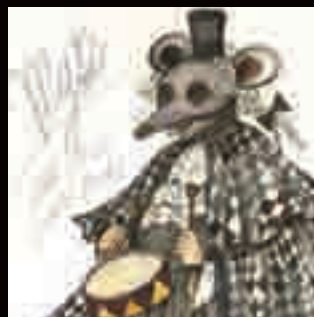


TRAMÍN ČERVENÝ • olej na plátně • 2006 • 50 x 50 cm
RED TRAMINER • TRAMINER ROUGE • ROTE TRAMINER



RULANDSKÉ ŠEDÉ – VÝBĚR Z HROZNŮ • olej na plátně • 2006 • 50 x 50 cm
GREY PINOT, LATE HARVEST SELECTION • PINOT GRIS, APPELLATION D'ORIGINE CONTÔLLÉE
GRAUBURGUNDER, TRAUBENAUWAHL

Kostýmní návrhy



Costume
designs

Costumes

Kostüme

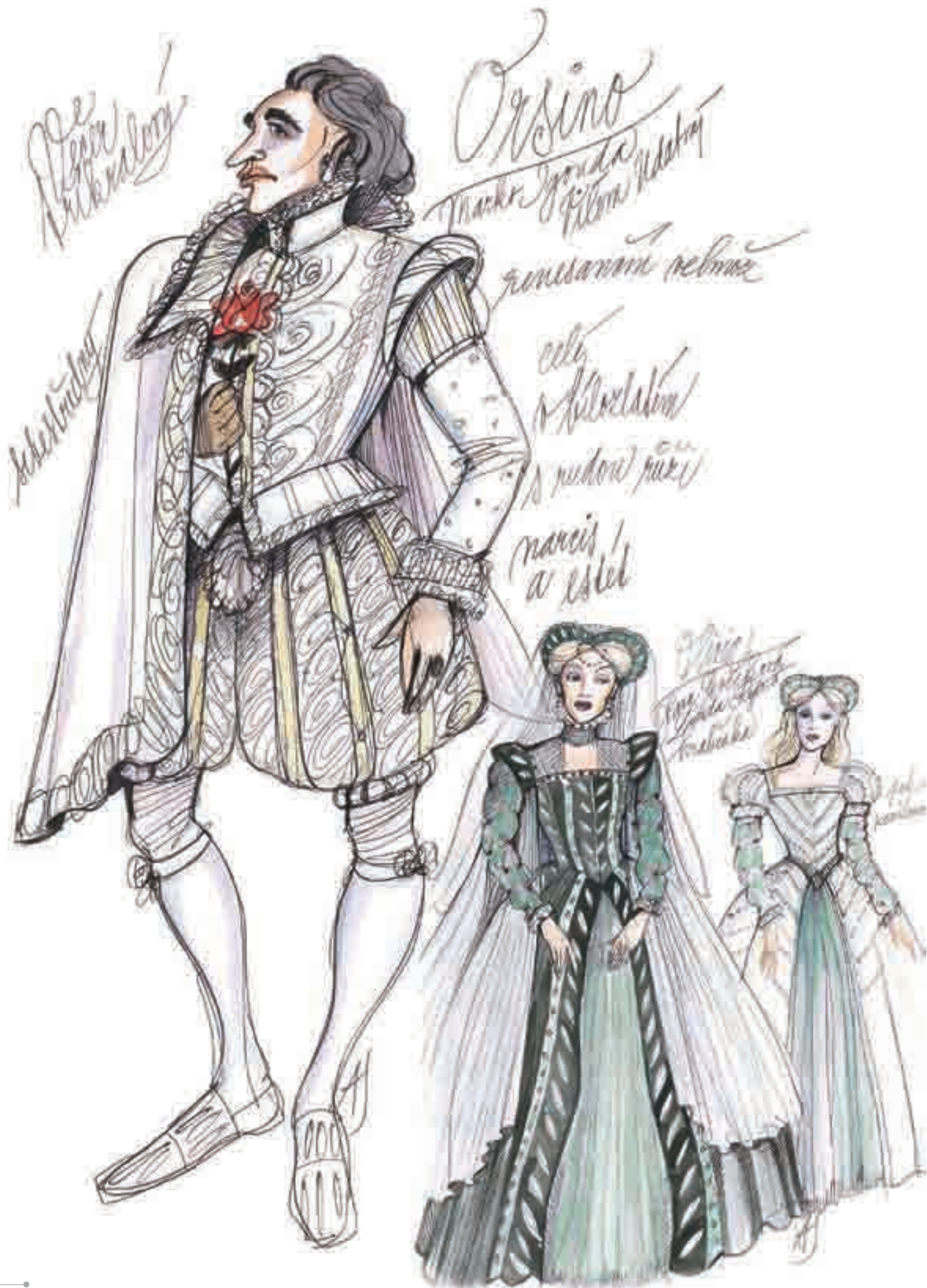


Veselé
sú kradlony!

Časík
Toske
Viel Gammajier
Mieki Taborsky!

Keelo
Palického
srazu

Stredný úbo
Zemný Bohoati
Pachinek
odli uňi / selest.
přace per
... rolnický myjeu
na topice









Opukomé
kask

Kvetoslav
Langmajer
prajček

Pravomé
veste

Janek
Im Mangolus

šumeny

šariny
čepka
šelenec

šoliny

AS

Leondora
Pula Lamorosa

Leonda

Stat. Skopal

obyčajná
rodinka

Jiřík
Leonda

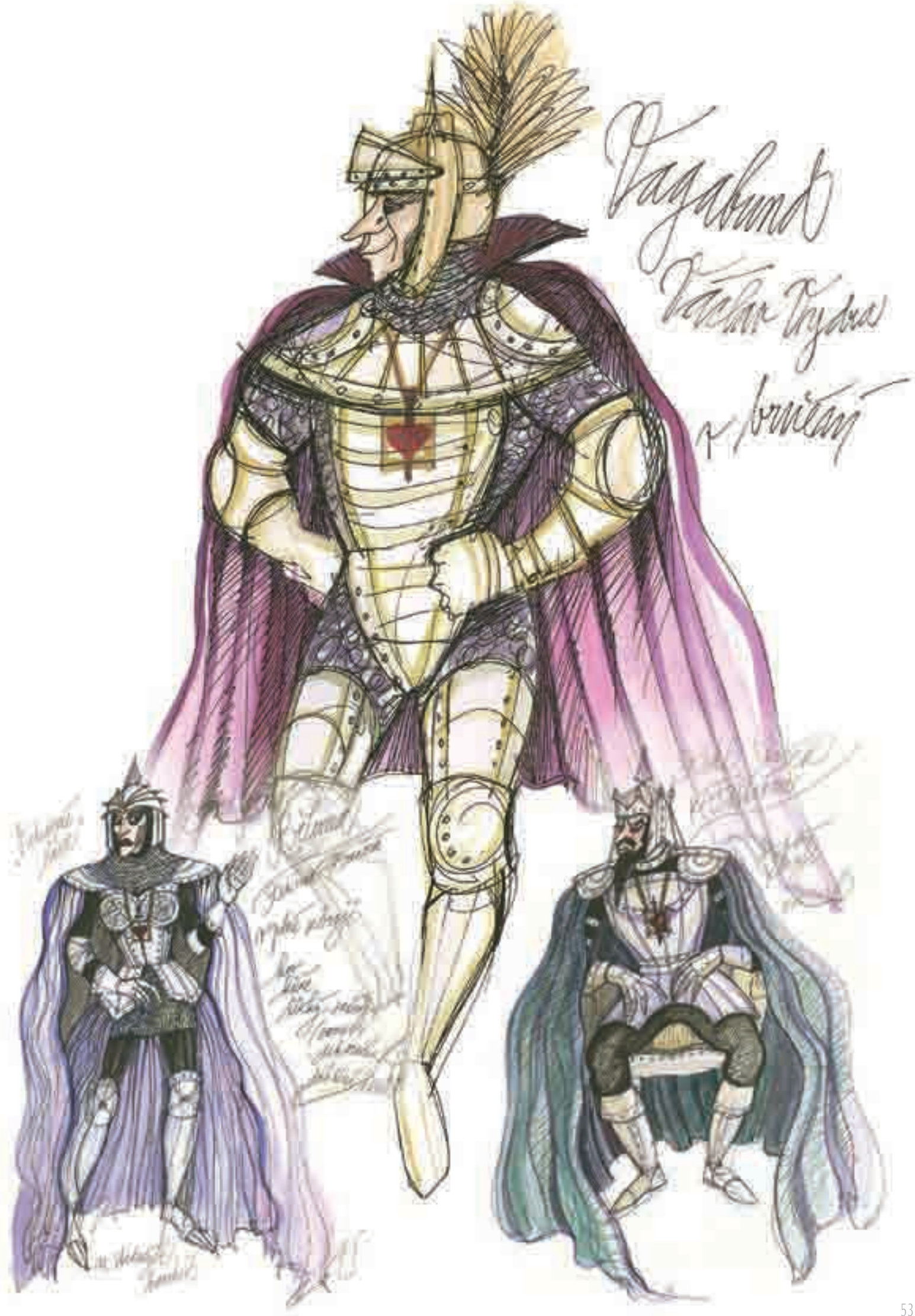
počiatky
Kobraemé
lase

Jiřík

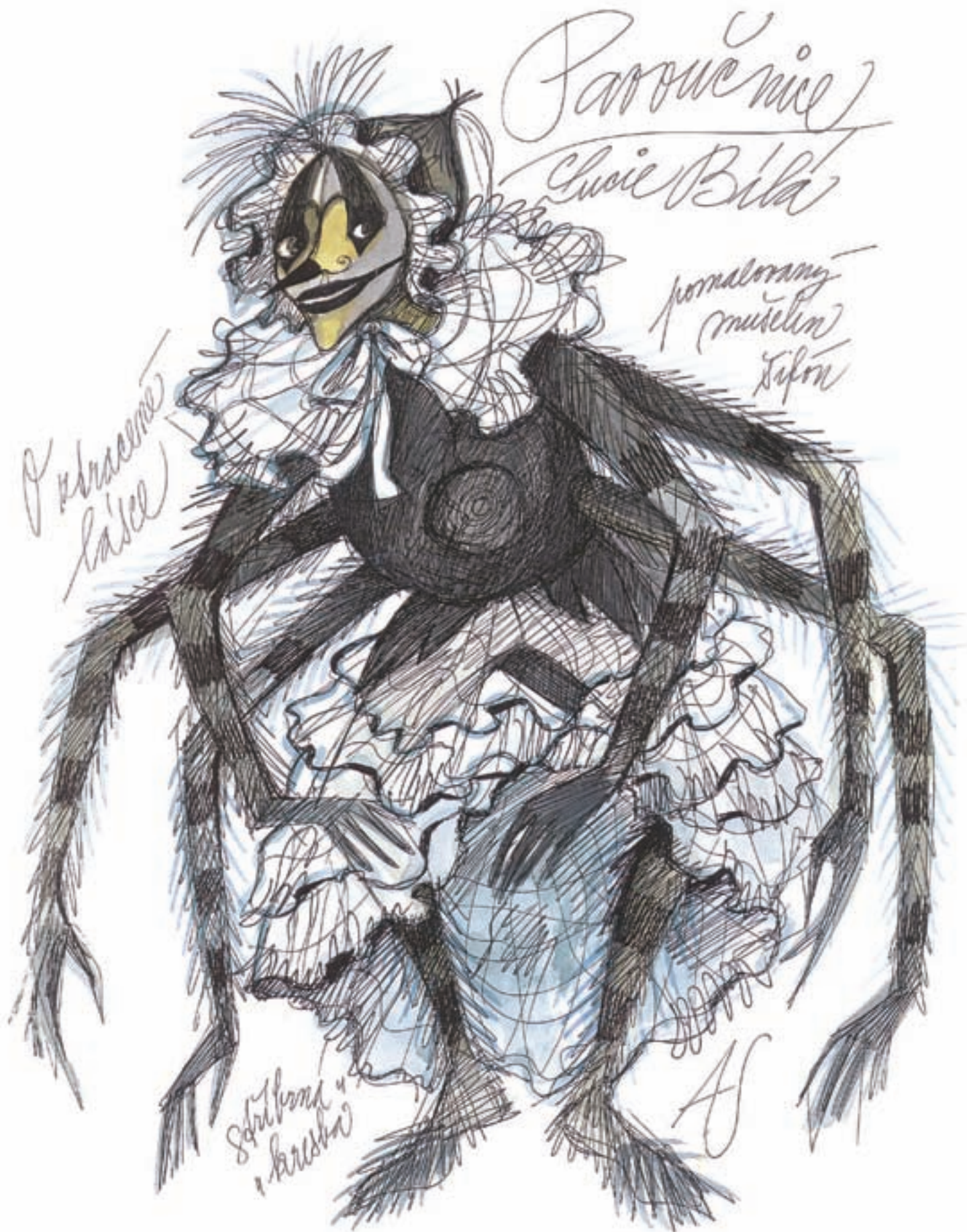
počiatky
Kobraemé
lase







Vagabund
Vachar Tydas
K. Bruntson



Pawu'nie
Lucie Bika

Komalarang
(muselin)
Sifon

Pabruceme
Lai'ce

Spatrom
Kruska

AS



Mysli

O'kharone lasel

Seli
mal
15lik
sudci

Sudcon
Salarek

(male diki!)

Rile
Punrody

AS



Revizory



*Kupci
v kadavle*



Jana Andrejovna

Jijman

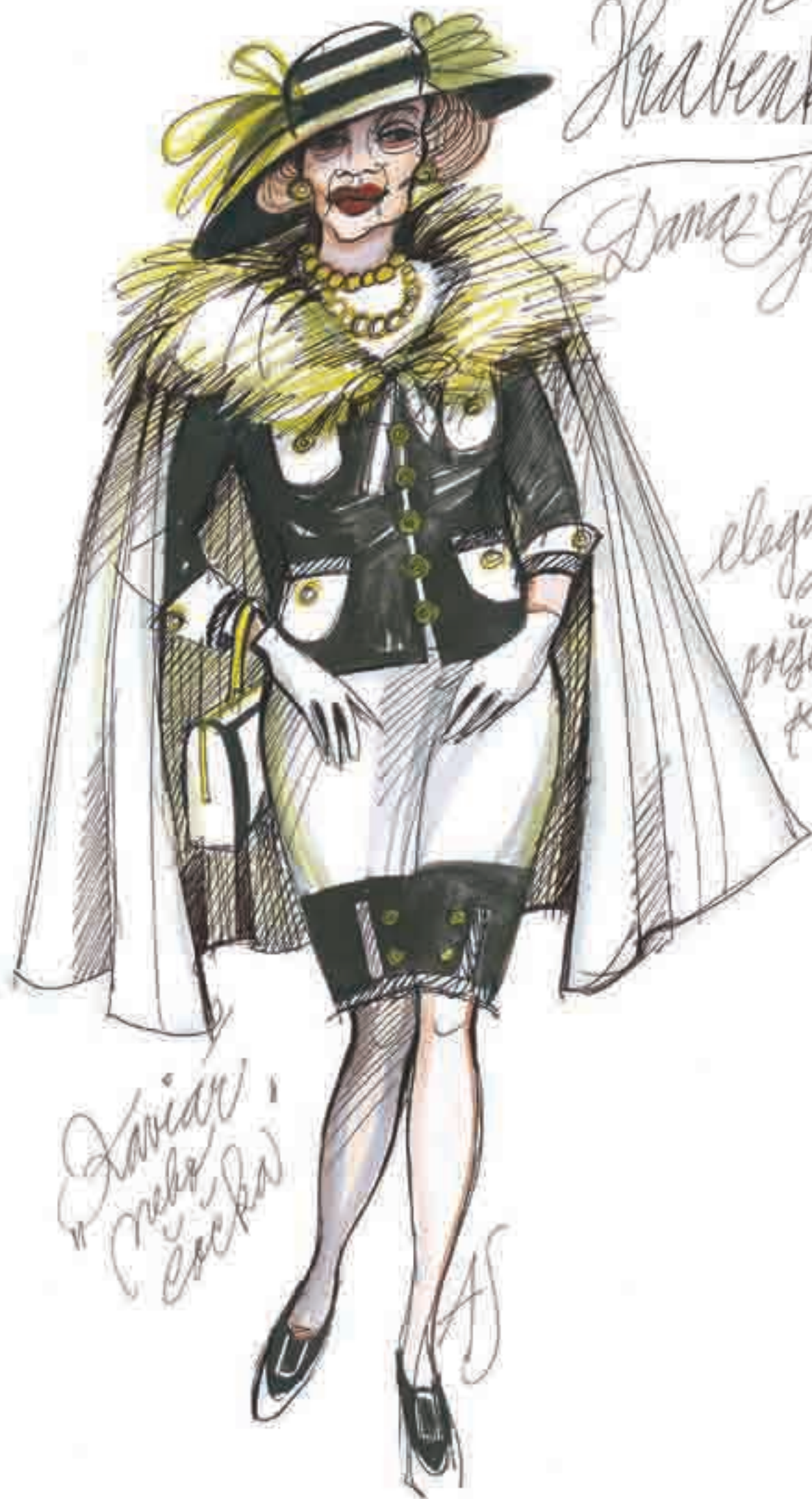
*Spencer
(Chadimského
systém)*

Chausson

Osja

*Zbavský
Koblenky*

Manja



Krabenka

Dana Gyslová

elegantní
forma
v
přesné
klasice

David
Krab
Čechy

AS









Tupahan
Sawaka

Kelak
Pawaka

Vila
Iabela
Lana Tagwora

Sulu
Maukora Ludeklade
Saly
Sawanyu gemnyu
top bany



Prince
Malyat
Michal Lang

Princ
Luzenka

nápadný
elegan

AS

"Kontu separado"















Alena Schä fer ová

Výstavní činnost

- Štramberk, na Trúbě, 1983
- Štramberk, Muzeum Zdeňka Buriana, 1998
- Ostrava, Galerie Chagall, 1999
- Ostrava, Janáčkova konzervatoř, 2002
- Vizovice na zámku, 2002
- Příbor, muzeum, společná výstava, 2003
- Ostrava, Galerie Mlejn, 2003
- Hranice, Galerie Sklep, 2004
- Praha, Divadlo Bez zábradlí, 2004
- Břeclav, Městské muzeum – Vinspiratione, společná výstava, 2006, 2. cena
- Frenštát pod Radhoštěm, výstavní síň Albína Poláška, 2007

Kostýmní návrhy

TELEVIZNÍ FILMY — VÝBĚR: Herec • Smrt guvernéra • Tvář za oknem • Principálka • Nevěra • Několik životů • Digitální čas • Jsou určité hranice • Jan Zajíc • Odsouzen k životu • Erotický triptych • Psychoanalýza • Skrz naskrz • Zemřeš kdy budeme chtít • Hra pro tři • Pacholátko • Zkusme to ještě jednou • Policajti • Kruté proměny • Evangelium podle pastýřů • Dům na hranici • Bludiště • Motýlí strategie • Koncert pro betlem • Kean • Arrowsmith • Báječný víkend • Azrael, anděl smrti • Bohatství slečny Kronkiové • Konto separato • Travis • Píseň o lítosti • Cestující bez zavazadel • Spirála nenávisli • Ta třetí • Hodina tance a lásky • Útěky • Revizor • Žil jsem s cizinkou • Jasnovidec • Trapasy • 3 + 1 s Donutilem • Každý den karneval • Hodina klavíru • Muž a stín • Hypermarket • 19 klavírů

TELEVIZNÍ POHÁDKY: O Nesytovi • Zlatník Ondra • Král ozvěny • O ztracené lásce • O králi Ječmínkovi • Poklad na Sovím hrádku • Boháč a chudák • Růženka řečená Šípková • Kouzla králů

FILM: Konto separato • Milenci a vrazi • Sametoví vrazi • Svatba na bitevním poli • Hrobník • Lovec vodního ticha • Deset způsobů lásky

DIVADLO: **Ostrava NDM** — Řád pana Schütze • Bohéma • Revizor • Návštěva staré dámy • Popelka • **Ostrava DPB** — Šeherezáda • **Český Těšín** — Strýček Váňa • Na tý louce zelený • Kdes byl dnes v noci, miláčku • Dámský orchestr • **České Budějovice** — Na tý louce zelený • **Kladno** — Velká malá žena • **Uherské Hradiště** — Dvůr divů • **Praha, Pražský hrad** — Večer tříkrálový • **Praha, Na Jezerce** — Kaviár nebo čočka • **Praha, Ungelt** — Picasso • **Opava** — Lakomec • **Praha, Semafor** — Jako když tiskne • **Praha, Dobré divadlo** — Kolumbovo značně nakřáplé vejce

Alena Schäfer ová

Obrazy
a kostýmní návrhy



Text recenze
Mgr. Renata Skřebská

Překlady
Valerie Schäferová, Jana Gaillard, Valerie Melčáková

Spolupráce
Ing. Lubomír Schäfer

Fotografie obrazů a portrétů AS
Petr Berger

Tisk
Grafico s.r.o., Opava

Grafická úprava, DTP
Josef Šamaj
Grafický ateliér a vydavatelství Everwin, Příbor

Tento katalog byl vydán v květnu roku 2008
díky velkorysé podpoře pana ing. Lubomíra Dočkala